

**INTRAPRENDENTI  
SI NASCE,  
IMPRENDITORI  
SI DIVENTA.**

**Con Confcommercio  
hai gli strumenti  
giusti per crescere.**



**Conf  
com**



**Confcommercio**

Più servizi. Più tutele. Più opportunità.

# Con Confcommercio fai crescere la tua attività

Confcommercio è il partner solido che affianca **imprese** e **professionisti** in ogni fase: dall'avvio alla gestione quotidiana, fino allo sviluppo e all'innovazione del business.

Ogni giorno lavoriamo per semplificare, tutelare e far crescere la tua attività, offrendo soluzioni concrete, rappresentanza autorevole e strumenti dedicati.

## Perché scegliere **Confcommercio**

**Servizi su misura per avviare, gestire e sviluppare la tua attività,** con strumenti operativi e opportunità di collaborazione.

**Aggiornamento normativo costante,** per lavorare in sicurezza e ridurre il rischio di sanzioni e contenziosi.

**Rappresentanza forte e autorevole** delle tue esigenze presso le istituzioni locali, nazionali ed europee.

**Organizzazione del lavoro moderna e flessibile,** grazie al contratto collettivo più applicato in Italia.

**Accesso ai fondi contrattuali** per sostenere l'attività, per il welfare e il benessere dei lavoratori.

**Convenzioni e sconti esclusivi** con partner nazionali e locali.

**Supporto finanziario qualificato** per facilitare l'accesso al credito.

E molto altro, ogni giorno, per sostenere la competitività del tuo business.

**Essere associati conviene.**



Inquadra il QR Code  
per trovare l'associazione a te più vicina

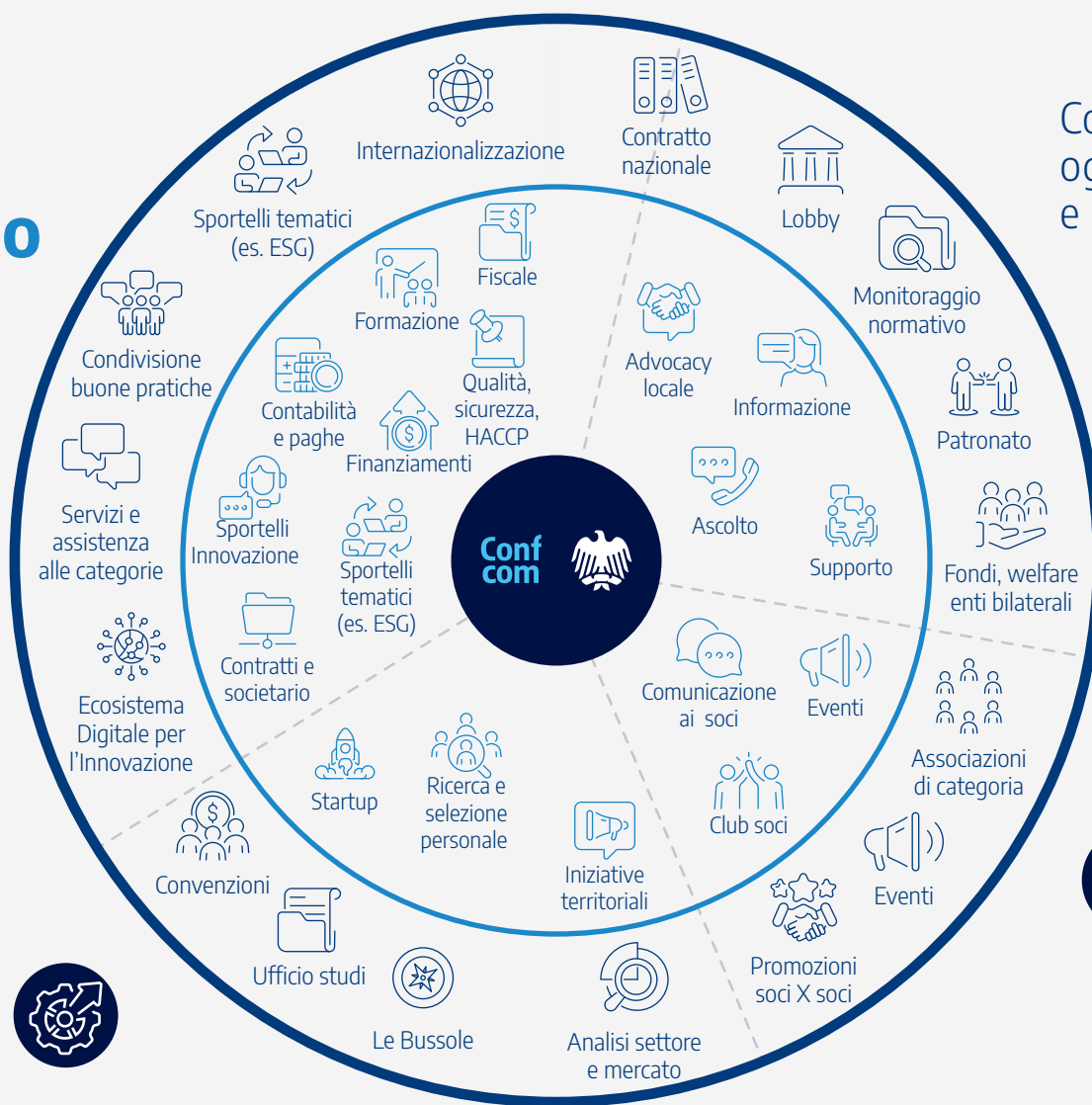
# Panoramica dell'offerta Confcommercio

Confcommercio supporta ogni esigenza imprenditoriale e professionale

**SERVIZI**  
Servizi per l'impresa e il professionista, dall'avvio dell'attività alla crescita quotidiana



**SVILUPPO D'IMPRESA**  
Strumenti che stimolano l'attività imprenditoriale e professionale



**RAPPRESENTANZA**  
La voce di imprese e professionisti portata all'attenzione delle istituzioni



**NETWORK**  
Collaborazioni e iniziative condivise per correre insieme

■ Nazionale ■ Locale

# Il Contratto Collettivo Nazionale di Lavoro

Terziario, Distribuzione e Servizi

Il CCNL Terziario, Distribuzione e Servizi è il **contratto collettivo più applicato in Italia**.

Uno strumento moderno, flessibile e affidabile per organizzare il lavoro, valorizzare le persone e rafforzare la competitività delle imprese nel mercato.



Inquadra il QR Code e approfondisci i vantaggi del CCNL Terziario, Distribuzione e Servizi

## I VANTAGGI PER LE AZIENDE

**Maggiore** flessibilità organizzativa

**Certezza normativa** e riduzione del contenzioso

**Costi del lavoro** chiari e programmabili

**Supporto specialistico** nella gestione del personale

**Welfare evoluto** con sanità integrativa, previdenza e bilateralità

**Maggiore attrattività** per talenti e collaboratori qualificati

Applicare il CCNL Terziario, Distribuzione e Servizi significa rendere l'impresa più **solida, sicura e credibile** nel tempo.

## I fondi di derivazione contrattuale

Con l'applicazione del CCNL Terziario Distribuzione e Servizi, l'azienda accede a un **sistema strutturato di tutele e servizi** che rafforza l'organizzazione e migliora il benessere dei lavoratori

Per approfondire servizi e prestazioni, visita i siti dei Fondi o rivolgiti alla tua Associazione per una consulenza personalizzata



## Assistenza sanitaria integrativa

Prestazioni sanitarie aggiuntive rispetto al SSN per dipendenti e, in alcuni casi, familiari. Un benefit concreto che migliora il clima aziendale e riduce l'assenteismo.



[www.fondoesit.it](http://www.fondoesit.it)



[www.quas.it](http://www.quas.it)



[www.fasdac.it](http://www.fasdac.it)



[www.fondofast.it](http://www.fondofast.it)

## Previdenza integrativa

Strumenti di tutela e fidelizzazione del personale. Consentono di costruire una maggiore sicurezza economica futura, con vantaggi fiscali e senza incidere in modo significativo sui costi retributivi aziendali.



[www.fondofonte.it](http://www.fondofonte.it)



[www.fondonegri.it](http://www.fondonegri.it)



[www.associazionepastore.it](http://www.associazionepastore.it)

## Enti bilaterali

Servizi di welfare, formazione e sostegno economico per lavoratori, le loro famiglie e le imprese.



ENTE BILATERALE NAZIONALE TURISMO

[www.ebnt.it](http://www.ebnt.it)



ENTE BILATERALE NAZIONALE TERZIARIO

[www.ebinter.it](http://www.ebinter.it)

## Formazione continua

Finanziamento di percorsi formativi, anche personalizzati, per sviluppare competenze e competitività.



[www.fondir.it](http://www.fondir.it)



[www.quadrifor.it](http://www.quadrifor.it)



FORMAZIONE UNICA. COME TE.

[www.cfmt.it](http://www.cfmt.it)



[www.fondoforte.it](http://www.fondoforte.it)

Risparmi concreti, opportunità esclusive

## Le convenzioni Confcommercio

Sconti e agevolazioni riservati agli associati, con risparmi significativi su prodotti e servizi essenziali per il business.

ALCUNI DEI PARTNER CON CUI SONO ATTIVE CONVENZIONI A LIVELLO NAZIONALE

.italo



Veicoli Commerciali



MAZDA

Deutsche Bank



DALLA PARTE DI CHI CREA



INTESA SANPAOLO

sumup

Global Blue



Vittoria Assicurazioni

vodafone business



SOSTENIBILE PER NATURA  
SOSTENIBILE PER SCELTA

AVIS

Scopri tutte le convenzioni nazionali su [associati.confcommercio.it](http://associati.confcommercio.it) e rivolgiti alla tua Associazione per conoscere le tantissime altre opportunità di risparmio.





## Servizi per l'avvio e la crescita

Alcuni esempi  
dell'offerta delle  
Associazioni  
Confcommercio

Contatta la tua Associazione e  
scopri tutti i servizi disponibili  
per sostenere l'avvio e la  
crescita della tua attività

Inquadra il  
QR Code  
per trovare  
l'Associazione  
a te più vicina



## CONTABILITÀ E ASSISTENZA FISCALE



Gestione contabile  
e fiscale completa

Analisi di bilancio e  
controllo di gestione

Budget e proiezioni

Un unico interlocutore  
affidabile

NUMERI CHIARI PER  
DECISIONI MIGLIORI

## FINANZIAMENTI



Garanzie Confidi per  
facilitare l'accesso al credito

Assistenza su  
finanziamenti, bandi e  
contributi

Supporto al business plan  
e alle pratiche

Migliore gestione dei  
rapporti bancari

PIÙ CREDITO, PIÙ  
OPPORTUNITÀ

## AFFIANCAMENTO NELLO START-UP



Studio di fattibilità

Supporto all'avvio

Accesso a finanziamenti  
e incentivi

Network di imprenditori  
ed esperti



DALL'IDEA  
ALL'IMPRESA

## FORMAZIONE



Percorsi formativi su misura  
e finanziati

Formazione manageriale,  
tecnica e soft skills

Formazione food &  
beverage

Corsi obbligatori, abilitanti  
e per apprendistato

COMPETENZE  
CHE CREANO VALORE

## SERVIZIO PAGHE



Gestione completa  
del rapporto di lavoro

Elaborazione paghe  
e adempimenti

Analisi dei costi del  
personale  
e report dedicati

Consulenza su assunzioni  
e organizzazione

LA GESTIONE  
DEL PERSONALE  
COME LEVA STRATEGICA

## SICUREZZA, IGIENE, AMBIENTE



Salute e sicurezza sul lavoro  
(DVR, RSPP, prevenzione)

Consulenza ambientale  
e gestione rifiuti

HACCP e supporto alle  
aziende alimentari

Sistemi di gestione,  
audit e formazione

LA CONFORMITÀ TUTELA  
LA TUA IMPRESA

# IL POLO DI INNOVAZIONE DIGITALE DI CONFCOMMERCIO

*Il digitale che fa crescere la tua impresa*



EDI 5.0 è parte del **PNRR** e supporta le PMI italiane nella **digitalizzazione** con servizi gratuiti, finanziati e consulenze personalizzate.

## Cosa puoi fare con EDI 5.0

Con il supporto della rete nazionale SPIN, **oltre 50 sportelli** in tutta Italia che supportano le PMI nel loro percorso di innovazione e crescita.



Rafforzare la tua presenza online per comunicare in modo efficace con il tuo target



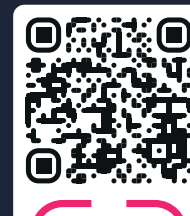
Proteggere la tua impresa dai rischi informatici e garantire la sicurezza dei dati



Migliorare il tuo profilo di credito per accedere a finanziamenti vantaggiosi



Far evolvere la tua struttura turistica con soluzioni digitali mirate



SCAN E  
SCOPRI  
EDI5.0



## IL SOCIO PER IL SOCIO

*Condividere valore. Crescere insieme.*



Una community pensata per offrire i tuoi prodotti e servizi agli altri soci a condizioni vantaggiose e, allo stesso tempo, accedere alle offerte dei tuoi colleghi. **Accedi ai vantaggi**, inquadra il QR Code.

## LE BUSSOLE



LE BUSSOLE  
Idee per chi fa impresa

Conf  
com

*Orientati. Cresci. Decidi meglio.*

### Una libreria di idee

Una libreria di contenuti pratici e immediatamente utili su marketing, strategia, gestione e digitale, pensata per PMI e professionisti.



### Il Coach AI personale

Un assistente intelligente sempre disponibile, che ti guida tra i contenuti più utili e ti supporta nelle decisioni strategiche.





Cultura Servizi Cultura Turismo Commercio Servizi Prof  
Cultura Commercio Turismo Servizi Trasporti Comm  
a Turismo Professioni Trasporti Turismo Servizi Con  
nmercio Trasporti Servizi Professioni Cultura Prof  
ti Commercio Trasporti Turismo Servizi Professioni  
ni Servizi Cultura Turismo Servizi Professioni Com  
Turismo Professioni Trasporti Turismo Servizi Com  
Cultura Servizi Trasporti Trasporti Commercio Pro  
ismo Professioni Trasporti Turismo Servizi Comm  
sioni Servizi Cultura Turismo Servizi Professioni Co  
Professionj Turismo Cultura Commercio Trasporti  
a Commercio Servizi Professioni Servizi Cultura Tu  
ommercio Trasporti Servizi Professioni Cultura Tur  
Turismo Professioni Trasporti Turismo Servizi Con  
ra Professioni Cultura Commercio Turismo Servizi  
orti Commercio Trasporti Turismo Servizi Professio  
servizi Cultura Turismo Servizi Professioni Comm  
ti Servizi Commercio Professioni Cultura Cultura Tu  
i Commercio Trasporti Servizi Professioni Cultura T  
a Turismo Professioni Trasporti Turismo Servizi Co  
ioni Servizi Cultura Turismo Servizi Professioni Con  
sporti Servizi Servizi Professioni Cultura Turismo T  
a Servizi Cultura Turismo Commercio Servizi Profe  
Cultura Commercio Turismo Servizi Trasporti Com  
smo Professioni Trasporti Turismo Servizi Commer  
ommercio Trasporti Servizi Professioni Cultura Pro  
Commercio Trasporti Turismo Servizi Professioni C  
oni Servizi Cultura Turismo Servizi Professioni Com  
ismo Professioni Trasporti Turismo Servizi Comm

**Conf  
com**



Piazza G. G. Belli, 2 - 00153 Roma

Tel. 06 58 661

[infosoci@confcommercio.it](mailto:infosoci@confcommercio.it)

[associati.confcommercio.it](http://associati.confcommercio.it)

